



**casavida**

Constructora desarrollista

Conocé más sobre  
tu futura casa!

→ Ficha técnica.

[www.casavida.com.ar](http://www.casavida.com.ar)



“Construimos con pasión y compromiso  
para que puedas disfrutar para toda la vida”





casa



SISTEMA CONSTRUCTIVO



WOOD FRAME

El Wood Framing es un sistema constructivo de entramado de madera, que básicamente consiste en paneles o, como comúnmente se los denomina, bastidores hechos a partir de tirantes de madera maciza, a los cuales se les incorpora placados que le otorgan rigidez y arriostramiento al conjunto. Cada panel tiene la particularidad que es portante y puede incorporar la instalación eléctrica, sanitaria, de gas y agua, aislaciones térmicas, acústicas e hidrófugas, puertas y ventanas, de acuerdo con su ubicación y necesidad, para finalmente ejecutar en obra las uniones y encuentros entre las partes sobre una fundación, generalmente realizada con hormigón armado. .



**"Mejora de la calidad del aire:** algunos estudios indican que la calidad del aire en los edificios de madera es mejor en comparación con otros materiales de construcción."

[www.casavida.com.ar](http://www.casavida.com.ar)



## TE MOSTRAMOS EL ESQUELETO DE UNA VIVIENDA

ESTRUCTURA WOOD FRAME

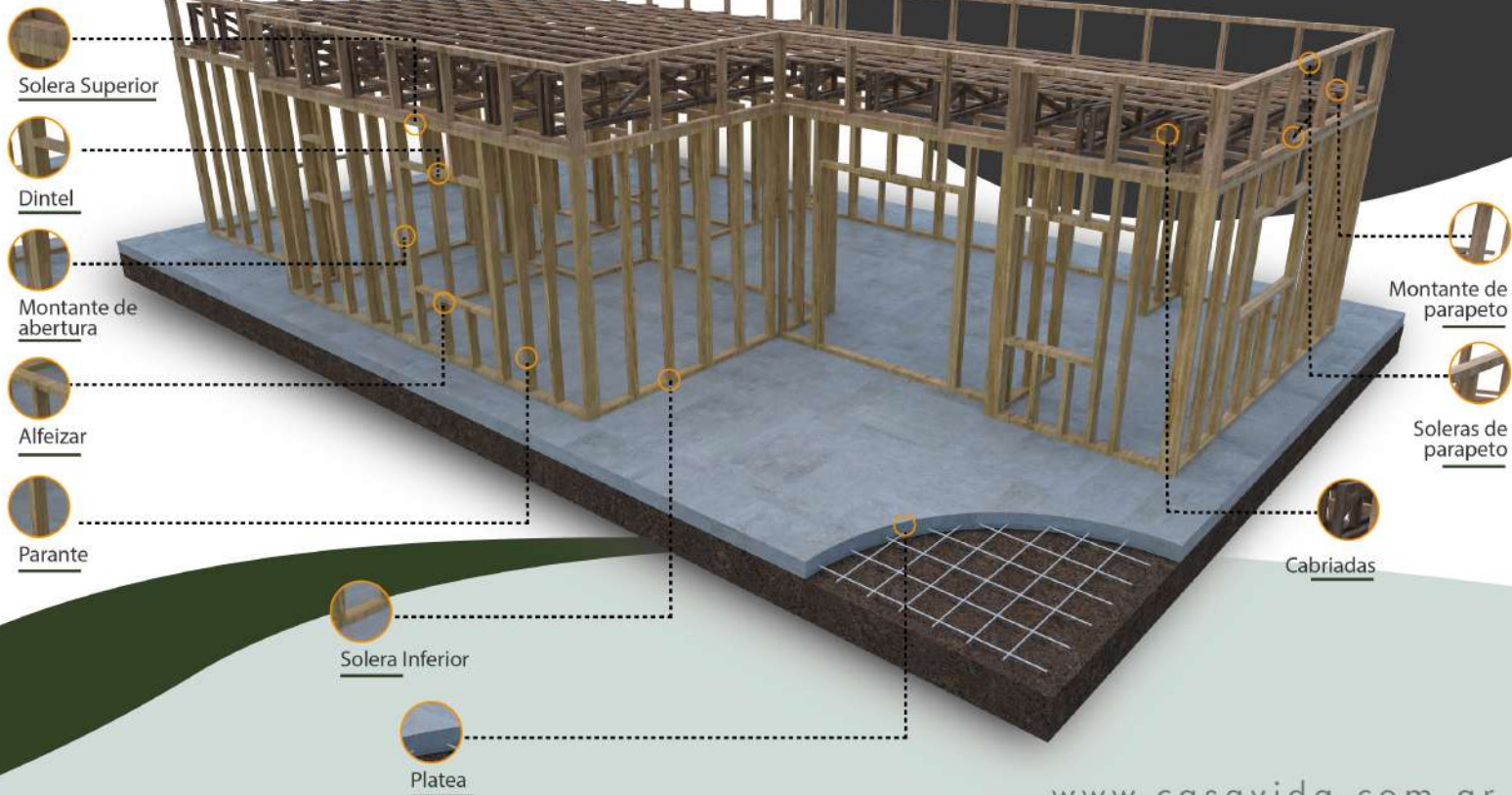


Este sistema es característico de Norteamérica donde además de viviendas de una y dos plantas se realizan edificios de gran porte. Con el paso de los años esta alternativa constructiva se fue perfeccionando, evolucionando y expandiendo. En nuestro país es uno de los sistemas más utilizados para la construcción de viviendas debido a su menor plazo de ejecución y menor costo, inclusive las autoridades nacionales mediante la Resolución 3-E/2018 de la Secretaría de la Vivienda y Hábitat, reconoce al sistema constructivo de entramado de madera como construcción "Tradicional".



ESTRUCTURA WOOD FRAME

CONZCAMOS LAS PARTES  
DE UNA VIVIEDA WOOD FRAME





## CONOCIENDO LA ELABORACIÓN DE UNA PLATEA PARA VIVIENDA DE UNA PLANTA

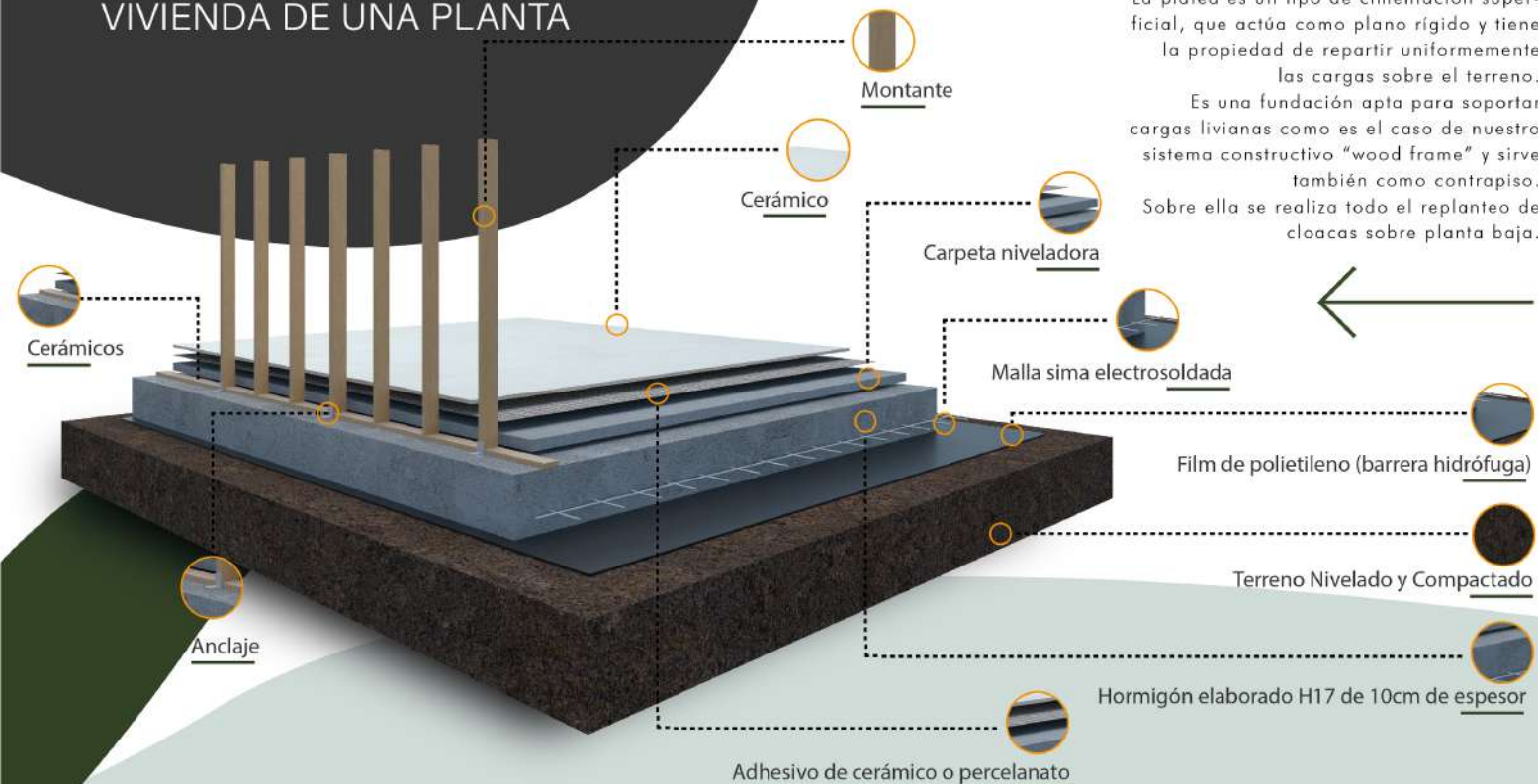


### BASES FIRMES

La platea es un tipo de cimentación superficial, que actúa como plano rígido y tiene la propiedad de repartir uniformemente las cargas sobre el terreno.

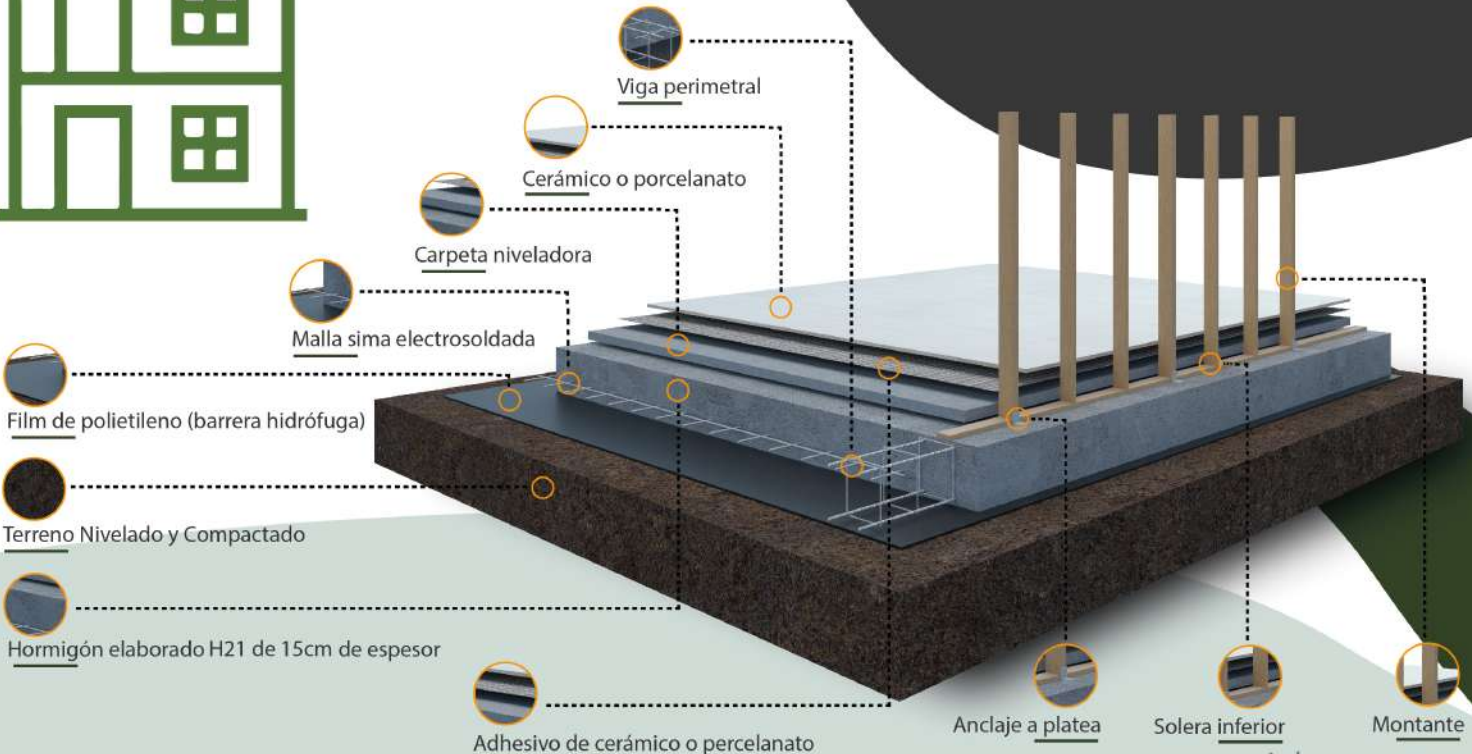
Es una fundación apta para soportar cargas livianas como es el caso de nuestro sistema constructivo "wood frame" y sirve también como contrapiso.

Sobre ella se realiza todo el replanteo de cloacas sobre planta baja.





# CONOCIENDO LA ELABORACIÓN DE UNA PLATEA PARA VIVIENDA DE DOS PLANTAS







# CONOCÉ LAS PARTES MÁS IMPORTANTES DE TU VIVIENDA



← Esquema de construcción







# CONOCÉ LOS MUROS DE TU NUEVA VIVIENDA POR DENTRO



Muros exteriores



Membrana microperforada  
(Aislación hidrófuga)

Lana de vidrio

Membrana hidrófuga

Placa de cemento

Ladrillo visto

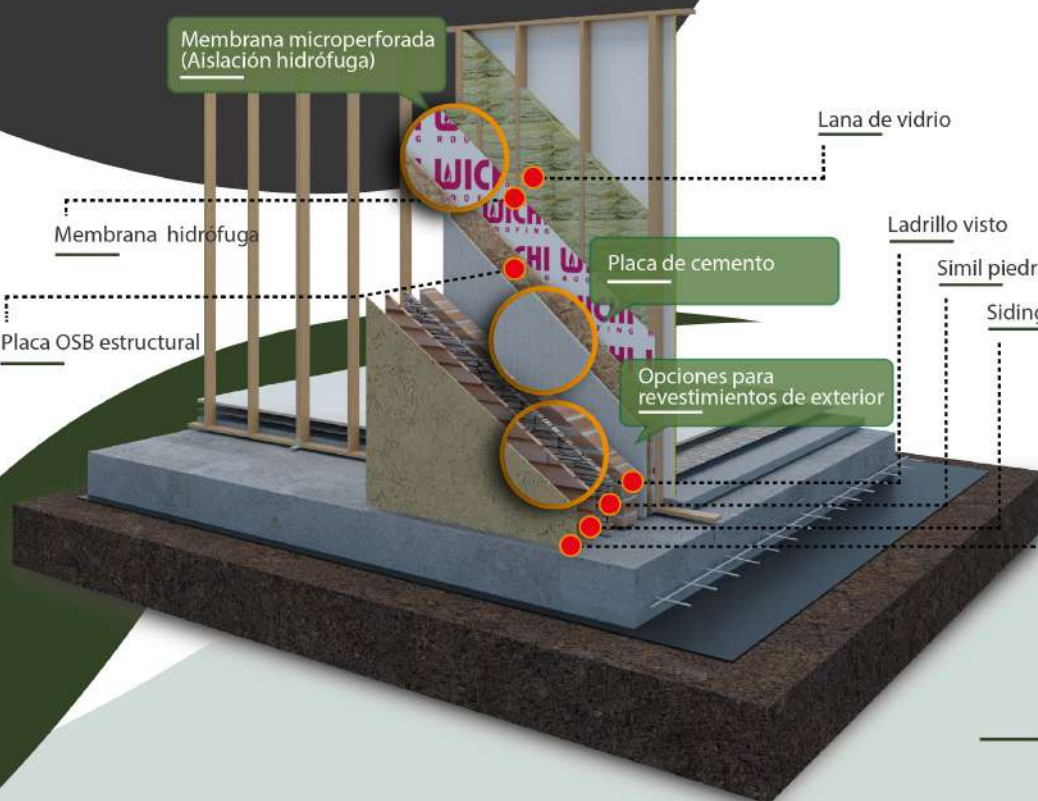
Placa OSB estructural

Simil piedra

Siding

Opciones para  
revestimientos de exterior

Revoque plástico



## Muros interiores

Los paneles interiores están compuestos por aillación térmica y acústica (opcional) y placas de yeso de ambos lados. Se realiza el tomado de juntas con masilla y cinta de papel y en las fijaciones se aplica masilla como terminación.

Soleras y montantes

Placa de yeso

Lana de vidrio



LA CASA QUE SIEMPRE  
SONASTE ES POSIBLE.



## SANITARIO

El panel sanitario se ubica en baños y cocinas, considerados núcleos húmedos de la vivienda. En ellos se coloca una placa cementicia y posteriormente de manera posicional se coloca el revestimiento cerámico SANITARIO



ABERTURAS Y  
CERRAMIENTOS



VENTANAS



Linea premium opcional







# ABERTURAS Y CERRAMIENTOS



## PUERTAS



Puertas de ingreso  
\_\_\_\_\_ ★★ ★

Puertas interiores  
\_\_\_\_\_ ★★ ★



Chapa inyectada



Puertas placa





# CONOCÉ LA CUBIERTA DE LOS TECHOS

Chapa Trapezoidal

Clavaderas de  
madera maciza

Cabriadas

Estructura  
de cielorraso

Parapeto

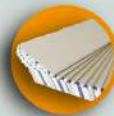
## Esquema de construcción

Tienen gran cantidad de ventajas y muy pocas desventajas, lo cual hace que, con todas sus variantes posibles, se estén imponiendo en todo el mundo como un sistema muy racional, ecológico y energéticamente eficiente.

Cielorraso



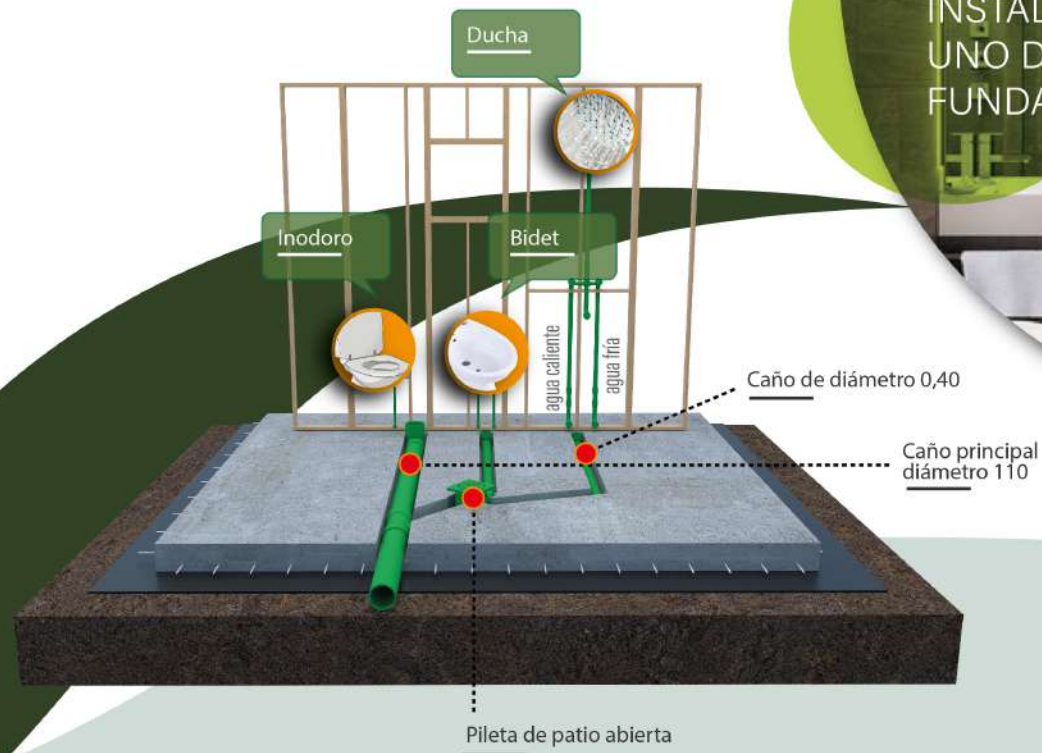
Machimbre



Placa yeso

## Red de agua

Una de las ventajas que ofrece el sistema de construcción de vivienda con estructura en madera, es utilizar espacios libres en cualquier tipo de entramado para ubicar ductos y cañerías de instalaciones sanitarias, eléctricas y de gas, que se requieren en toda vivienda.



INSTALACIONES DE AGUA,  
UNO DE LOS PUNTOS  
FUNDAMENTALES.



## BENEFICIOS

permite asegurar un ambiente cálido en invierno con ahorro significativo de energía y fresco en el período estival. Al materializar las instalaciones en estas condiciones se logra un ahorro de materiales, de mano de obra y disminución en plazos para la ejecución y puesta en servicio.

Red de instalación

Llave de paso

Calefón  
Termotanque

Bacha

Cocina

Caño de agua termofusión

Pileta de patio

Caño de gas termofusión

Caño de diámetro 0.60.  
Hacia caño principal o cámara séptica



## INSTALACIONES DE COCINA





¿Estás listo para tener tu casa?

[www.casavida.com.ar](http://www.casavida.com.ar)