



casavida

Constructora desarrollista

Conocé más sobre
tu futura casa!

→ Ficha técnica.

www.casavida.com.ar



“Construimos con pasión y compromiso
para que puedas disfrutar para toda la vida”





casa



SISTEMA CONSTRUCTIVO →

STEEL FRAME

El Steel Framing es un sistema constructivo basado en la utilización de perfiles estructurales de acero liviano. Está compuesto por perfiles PGC verticales (montantes) que transmiten las cargas, ensamblados transversalmente con perfiles PGU (soleras) rigidizados con flejes de acero y placas OSB, formando paneles a los cuales se les incorpora placados como cerramientos interiores y exteriores, en su interior se les colocan aislantes hidrófugos, térmicos y acústicos. Las instalaciones se distribuyen por el interior de la estructura, a través de las perforaciones previstas en la perfiliería. El montaje se realiza en fundaciones tradicionales de hormigón.



"Mejora de la calidad del aire: algunos estudios indican que la calidad del aire en los edificios de madera es mejor en comparación con otros materiales de construcción."



TE MOSTRAMOS EL ESQUELETO DE UNA VIVIENDA

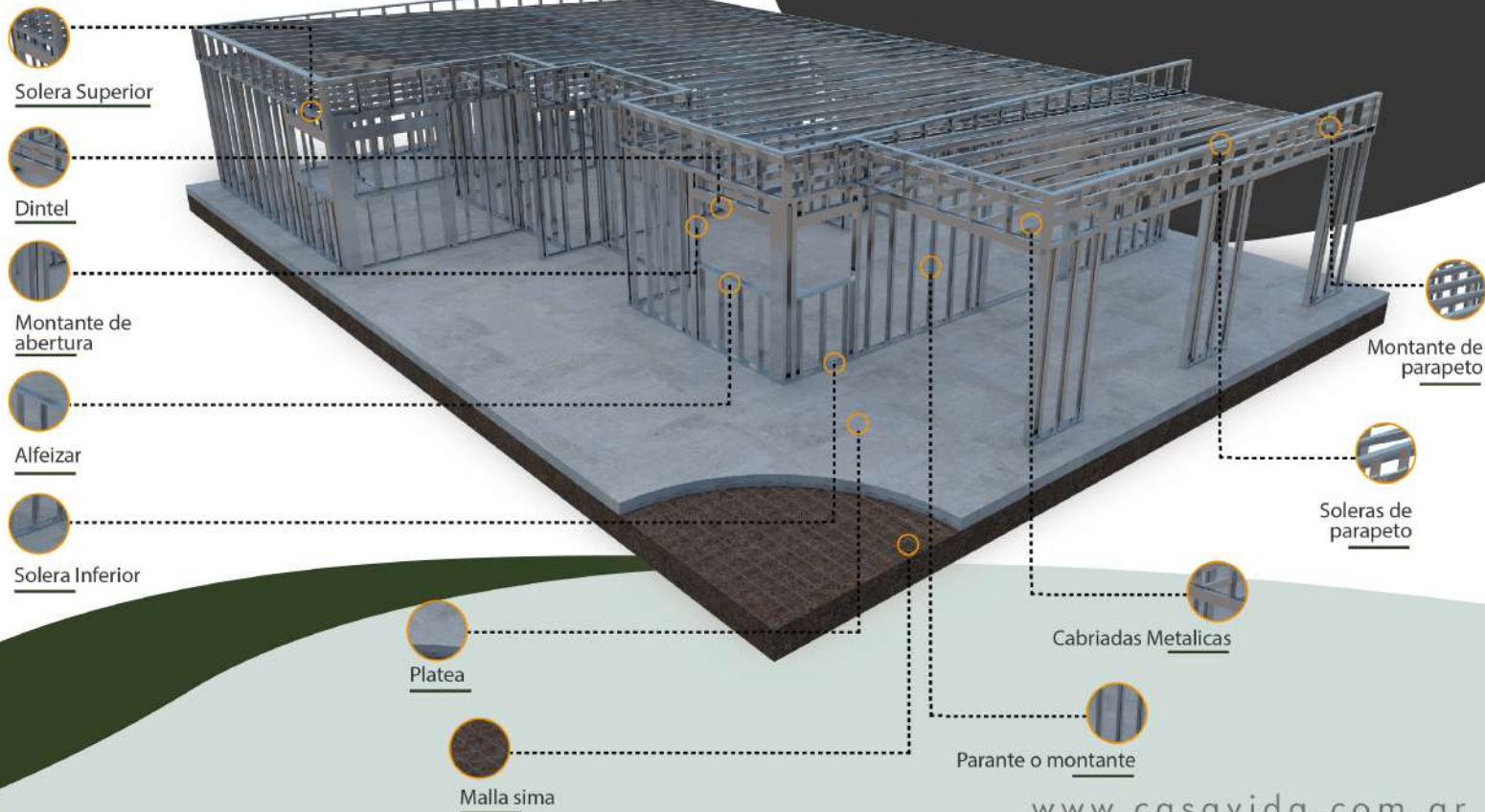
ESTRUCTURA WOOD FRAME



Este sistema es característico de Norteamérica donde además de viviendas de una y dos plantas se realizan edificios de gran porte. Con el paso de los años esta alternativa constructiva se fue perfeccionando, evolucionando y expandiendo. En nuestro país es uno de los sistemas más utilizados para la construcción de viviendas debido a su menor plazo de ejecución y menor costo, inclusive las autoridades nacionales mediante la Resolución 3-E/2018 de la Secretaría de la Vivienda y Hábitat, reconoce al sistema constructivo de entramado de madera como construcción "Tradicional".

ESTRUCTURA WOOD FRAME

CONOZCAMOS LAS PARTES
DE UNA VIVIENDA WOOD FRAME



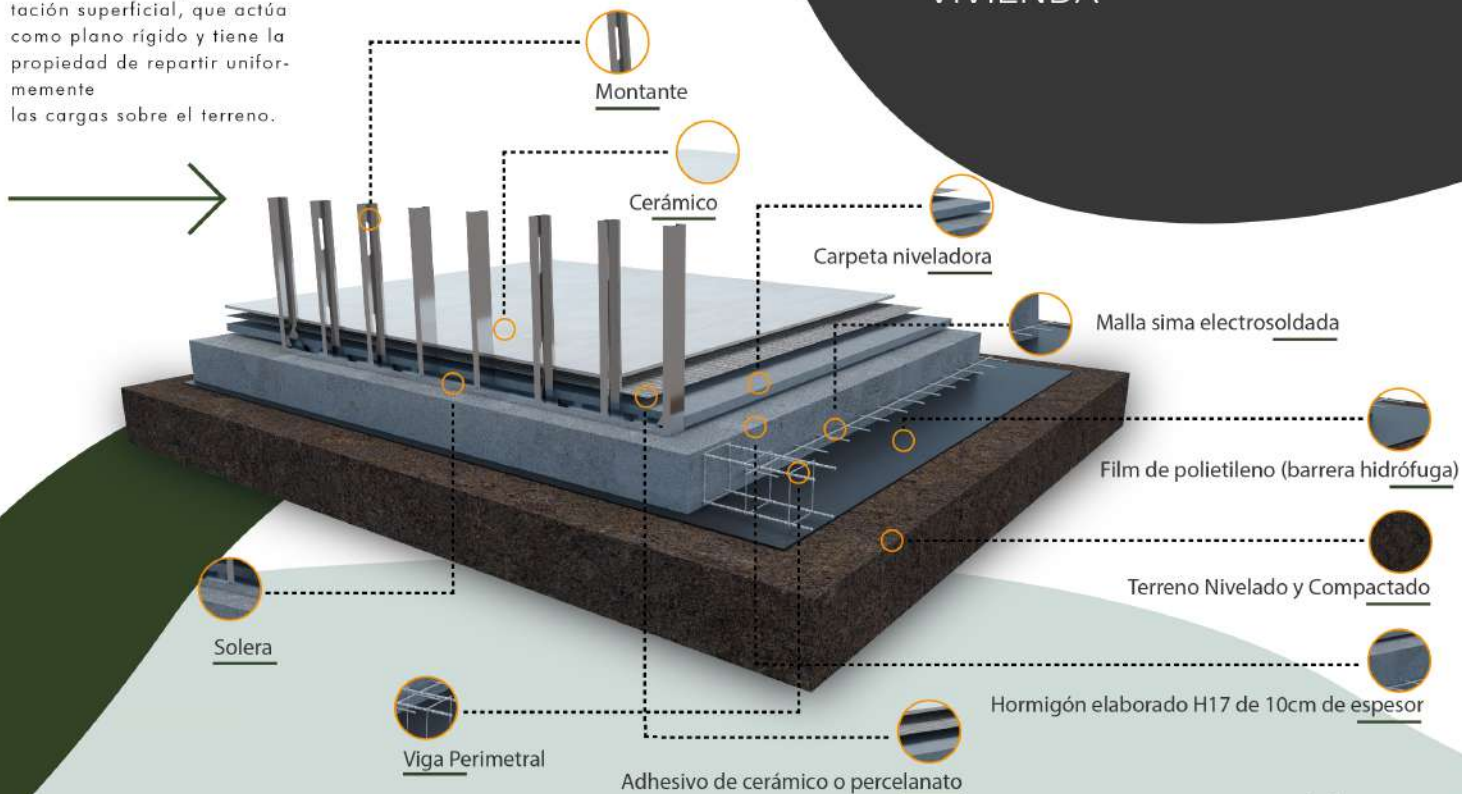


BASES FIRMES

La platea es un tipo de cimentación superficial, que actúa como plano rígido y tiene la propiedad de repartir uniformemente las cargas sobre el terreno.



CONOCIENDO LA ELABORACIÓN DE UNA PLATEA PARA VIVIENDA





CONOCÉ LAS PARTES MÁS IMPORTANTES DE TU VIVIENDA



← Esquema de construcción



Muros

Los paneles interiores están compuestos por aislación térmica y acústica (opcional) y placas de yeso por dentro y se realiza el tomado de juntas con masilla y cinta de papel y en las fijaciones se aplica masilla como terminación.



Placa de yeso

Soleras y montantes

Lana de vidrio

Placa OSB estructural

Placa EPS

Membrana microperforada
(Aislación hidrófuga)

Base Coat

Revestimiento plástico

Malla Fibra de vidrio



LA CASA QUE QUE SIEMPRE
SONASTE ES POSIBLE.

SANITARIO

El panel sanitario se ubica en baños y cocinas, considerados núcleos húmedos de la vivienda. En ellos se coloca una placa cementicia y posteriormente de manera posicional se coloca el revestimiento cerámico SANITARIO





ABERTURAS Y CERRAMIENTOS



PUERTAS



Puertas de ingreso



Puertas interiores



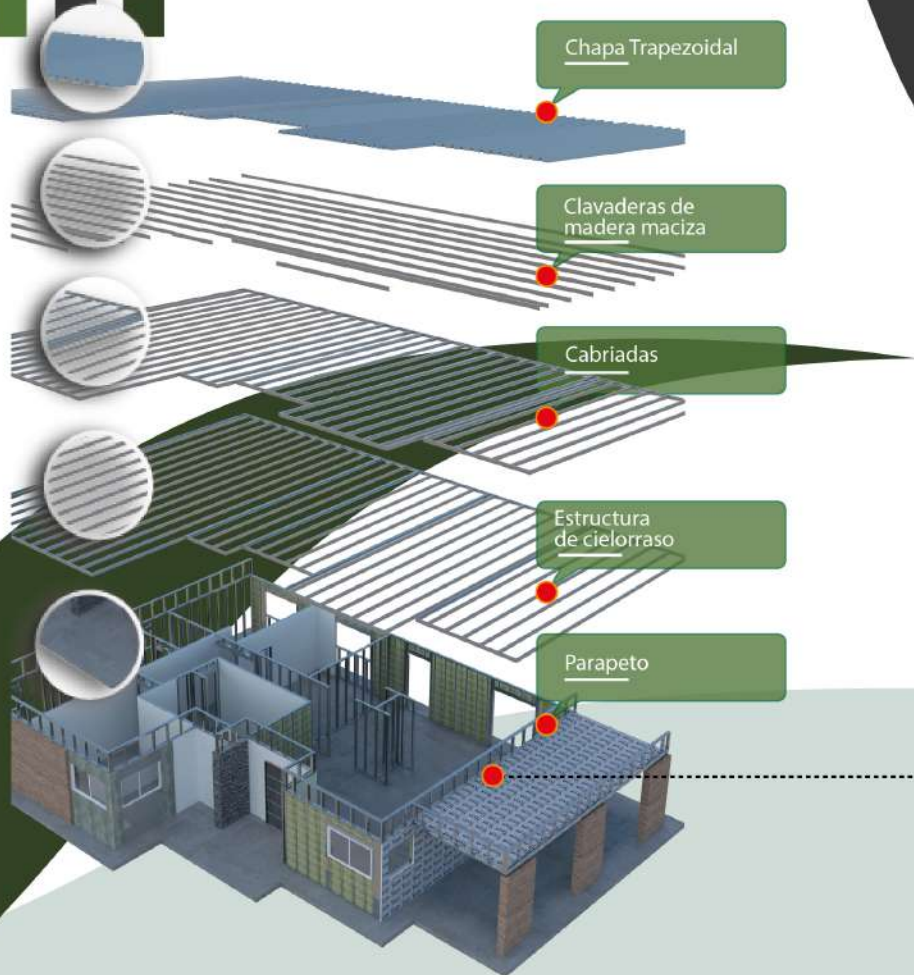
Chapa inyectada



Puertas placa



CONOCÉ LA CUBIERTA DE LOS TECHOS



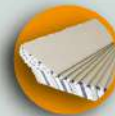
Esquema de construcción

Tienen gran cantidad de ventajas y muy pocas desventajas, lo cual hace que, con todas sus variantes posibles, se estén imponiendo en todo el mundo como un sistema muy racional, ecológico y energéticamente eficiente.

Cielorraso



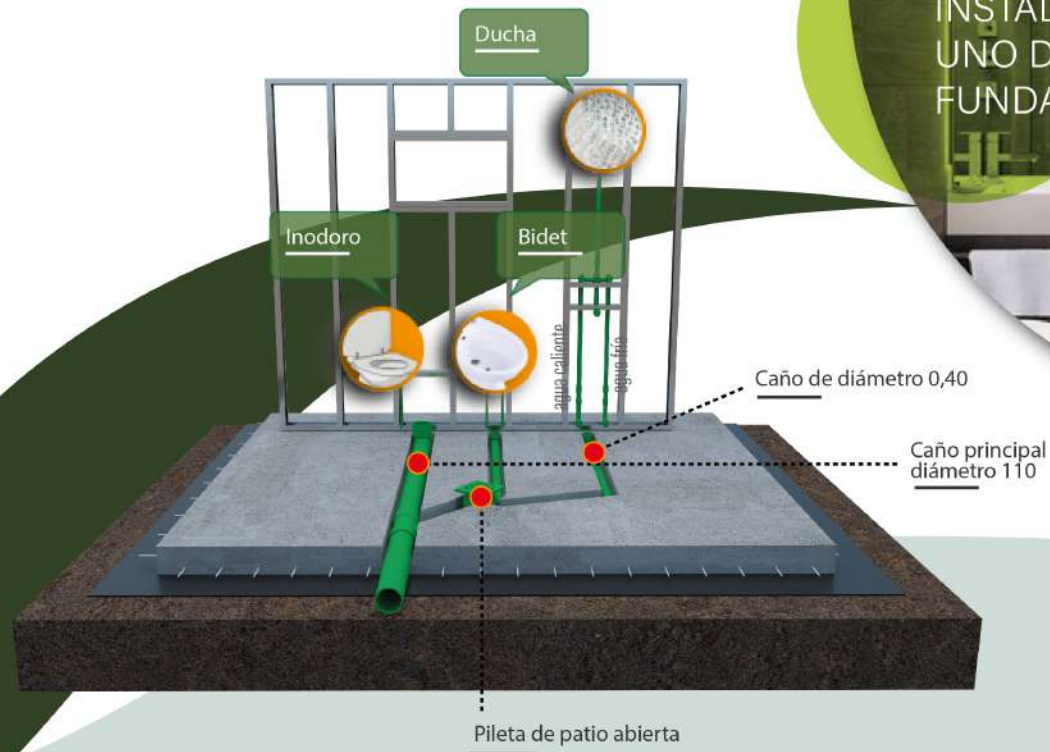
Machimbre



Placa yeso

Red de agua

Una de las ventajas que ofrece el sistema de construcción de vivienda con estructura en madera, es utilizar espacios libres en cualquier tipo de entramado para ubicar ductos y cañerías de instalaciones sanitarias, eléctricas y de gas, que se requieren en toda vivienda.



INSTALACIONES DE AGUA,
UNO DE LOS PUNTOS
FUNDAMENTALES.

BENEFICIOS

permite asegurar un ambiente cálido en invierno con ahorro significativo de energía y fresco en el período estival. Al materializar las instalaciones en estas condiciones se logra un ahorro de materiales, de mano de obra y disminución en plazos para la ejecución y puesta en servicio.

Red de instalación

Llave de paso

Calefón
Termotanque

Bacha

Cocina

Caño de agua termofusión

Pileta de patio

Caño de gas termofusión

Caño de diámetro 0.60.
Hacia caño principal o cámara séptica



INSTALACIONES DE COCINA





¿Estás listo para tener tu casa?

www.casavida.com.ar